

**Демонстрация итоговой контрольной работы  
по географии в 2022 – 2023 учебном году  
в 9 классе**

**Часть 1.**

**Выберите один верный ответ**

1. Какая из перечисленных горных систем имеет наибольшую протяженность?

- 1) Гималаи 2) Кавказ 3) Анды 4) Карпаты

2. На каком материке находится самый высокий в мире водопад?

- 1) Африка 2) Северная Америка 3) Евразия 4) Южная Америка

3. У берегов, какого из перечисленных материков проходит океаническое течение Гольфстрим?

- 1) Австралия 2) Южная Америка 3) Северная Америка 4) Африка

4. Территория какой из перечисленных стран имеет наибольшую площадь?

- 1) Австралия 2) Канада 3) Китай 4) США

5. Студенты естественно-географического факультета изучают экологические системы долин притоков реки Дон и проблемы сохранения и восстановления популяции редкого, занесённого в Красную книгу зверька — русской выхухоли, а также птиц: орлана-белохвоста, сапсана. Какой из перечисленных заповедников им следует посетить?

- 1) Баргузинский 2) Хопёрский 3) Лапландский 4) Катунский

6. Учёные из Японии планируют изучение природы тундр Евразии. В каком из перечисленных заповедников возможно изучение экосистем, типичных для тундр?

- 1) Башкирский 2) Воронежский 3) Ненецкий 4) Окский

7. Традиционными занятиями, какого из перечисленных народов являются оленеводство, рыболовство и промысел морского зверя?

- 1) карелы 2) чукчи 3) марийцы 4) чувашаи

8. Традиционным занятием, какого из перечисленных народов России является земледелие?

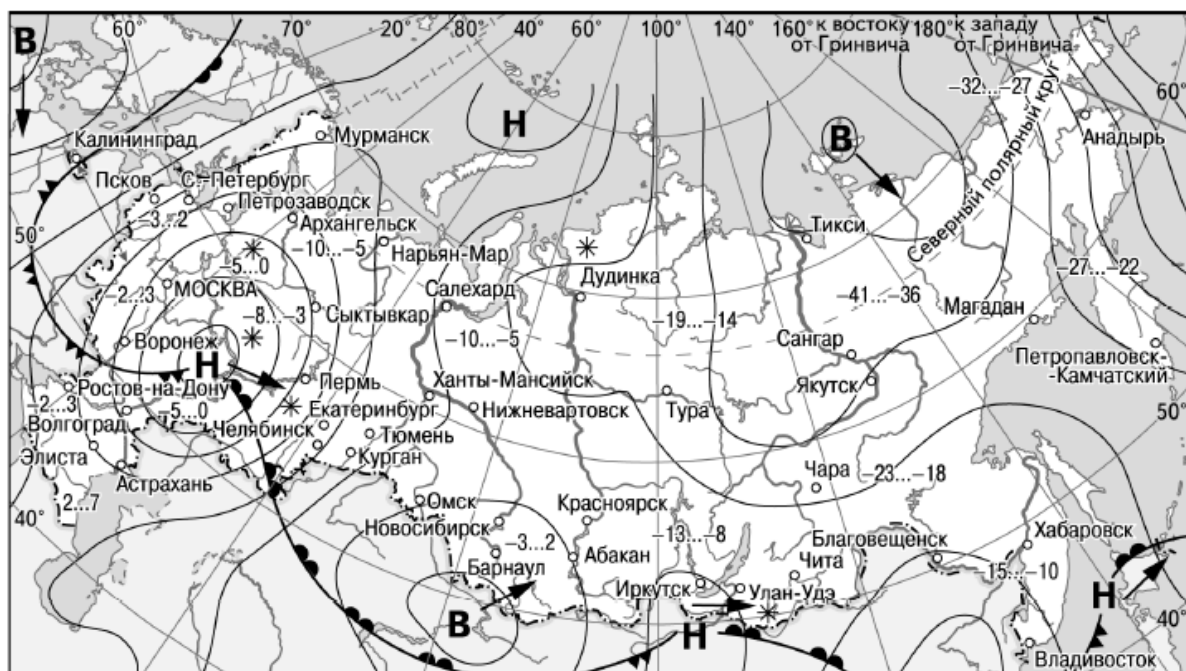
- 1) ненцы 2) чувашаи 3) чукчи 4) ханты

9. Какой из перечисленных городов, показанных на карте, находится в зоне действия антициклона?



- 1) Якутск 2) Салехард 3) Дудинка 4) Омск

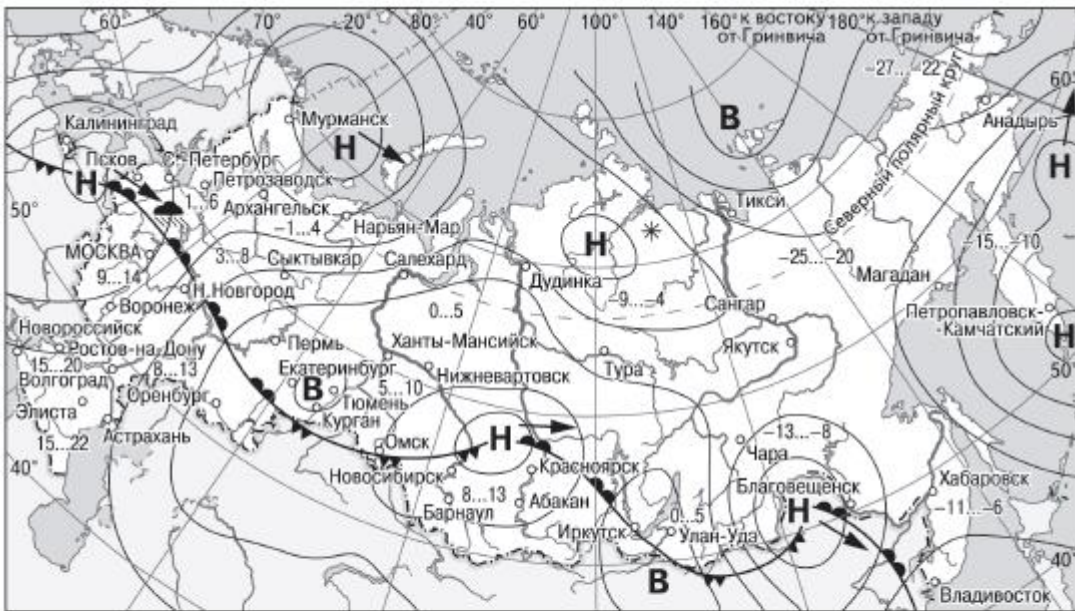
10. Карта погоды составлена на 14 марта 2013 г. В каком из перечисленных городов, показанных на карте, на следующий день наиболее вероятно существенное похолодание?



- |          |   |          |                            |
|----------|---|----------|----------------------------|
| <b>В</b> | Область высокого атмосферного давления          |          | Тёплый атмосферный фронт   |
| <b>Н</b> | Область низкого атмосферного давления           |          | Холодный атмосферный фронт |
|          | Направление перемещения циклонов и антициклонов | -13...-8 | Температура воздуха (°C)   |
|          |   | *        | Снег                       |

- 1) Барнаул 2) Ростов-на-Дону 3) Тюмень 4) Улан-Удэ

11. Какой из перечисленных городов, показанных на карте, находится в зоне действия антициклона?

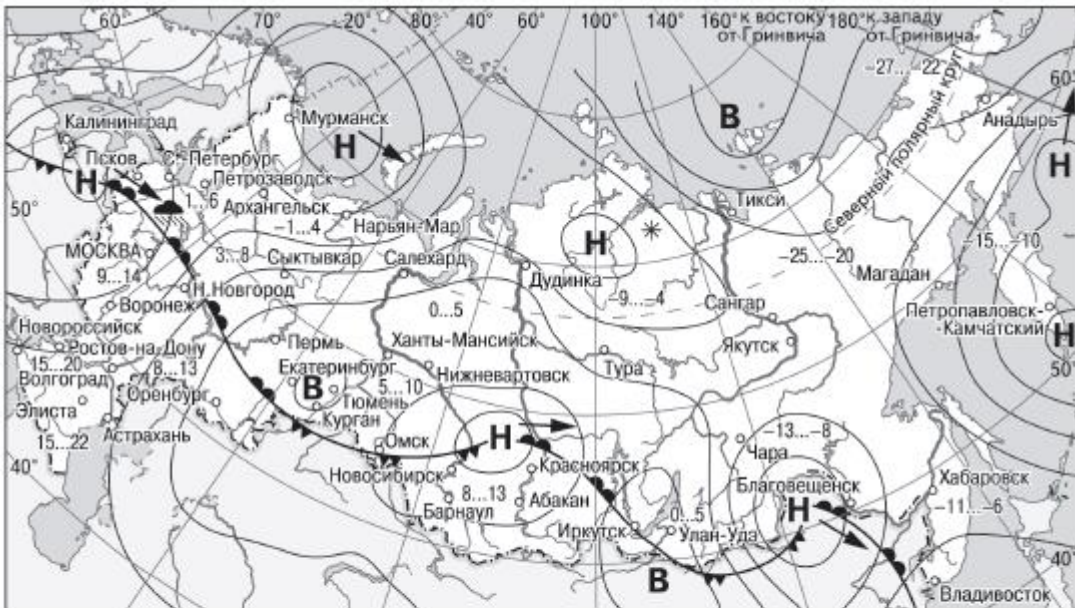


- |          |   |         |                            |
|----------|---|---------|----------------------------|
| <b>В</b> | Область высокого атмосферного давления          |         | Тёплый атмосферный фронт   |
| <b>Н</b> | Область низкого атмосферного давления           |         | Холодный атмосферный фронт |
|          | Направление перемещения циклонов и антициклонов | 14...19 | Температура воздуха (°C)   |
|          |   |         | Дождь                      |
|          |   | *       | Снег                       |

СДАМГИА.РФ

- 1) Москва 2) Красноярск 3) Петропавловск-Камчатский 4) Улан-Удэ

12. Карта погоды составлена на 7 апреля. В каком из показанных на карте городов на следующий день наиболее вероятно существенное похолодание?



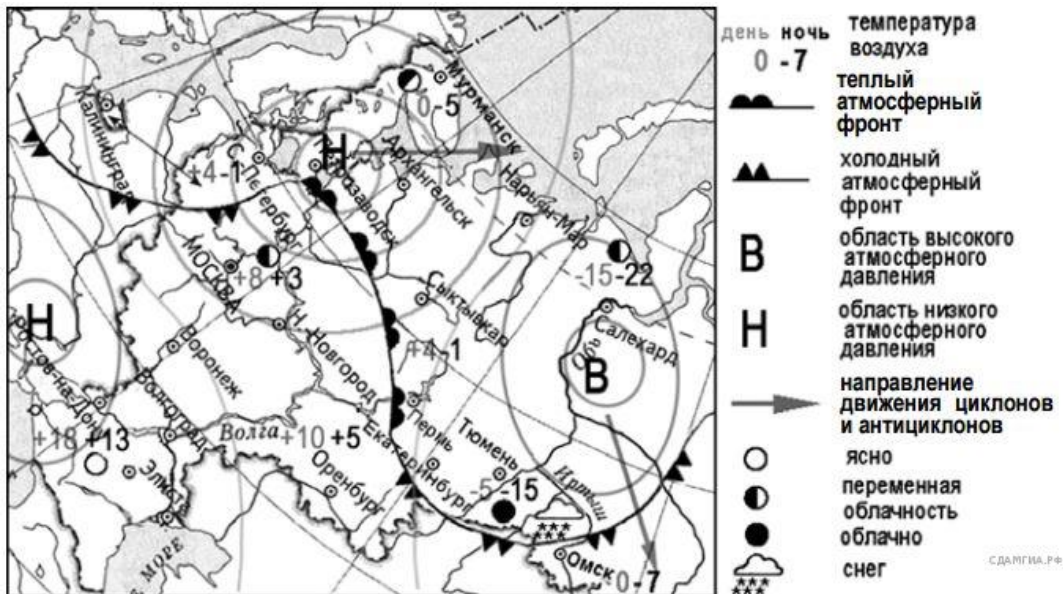
- |          |   |         |                            |
|----------|---|---------|----------------------------|
| <b>В</b> | Область высокого атмосферного давления          |         | Тёплый атмосферный фронт   |
| <b>Н</b> | Область низкого атмосферного давления           |         | Холодный атмосферный фронт |
|          | Направление перемещения циклонов и антициклонов | 14...19 | Температура воздуха (°C)   |
|          |   |         | Дождь                      |
|          |   | *       | Снег                       |

СДАМГИА.РФ

- 1) Нижний Новгород 2) Новосибирск 3) Петрозаводск 4) Якутск

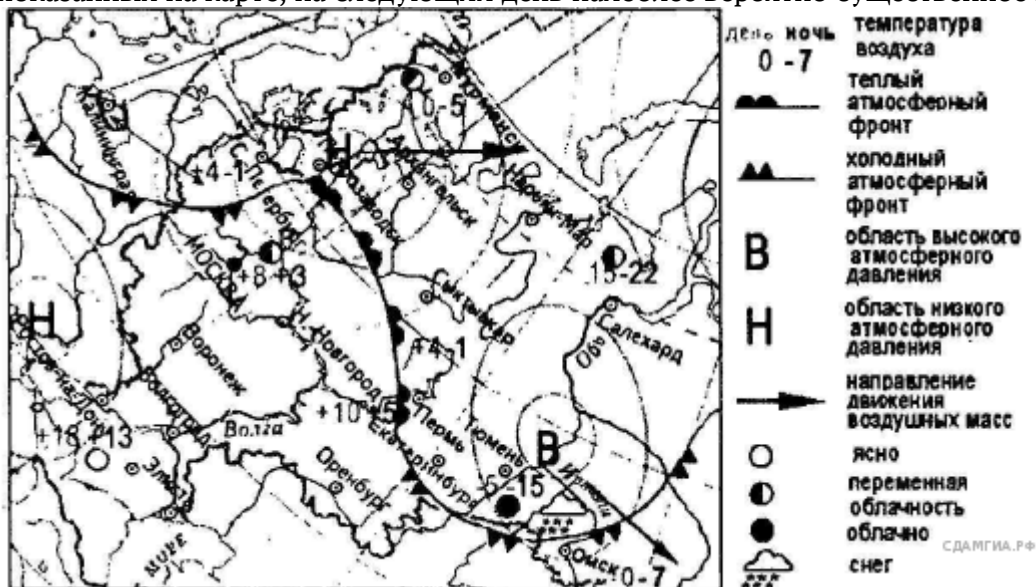
13. Какой из перечисленных городов, показанных на карте, находится в зоне действия циклона?





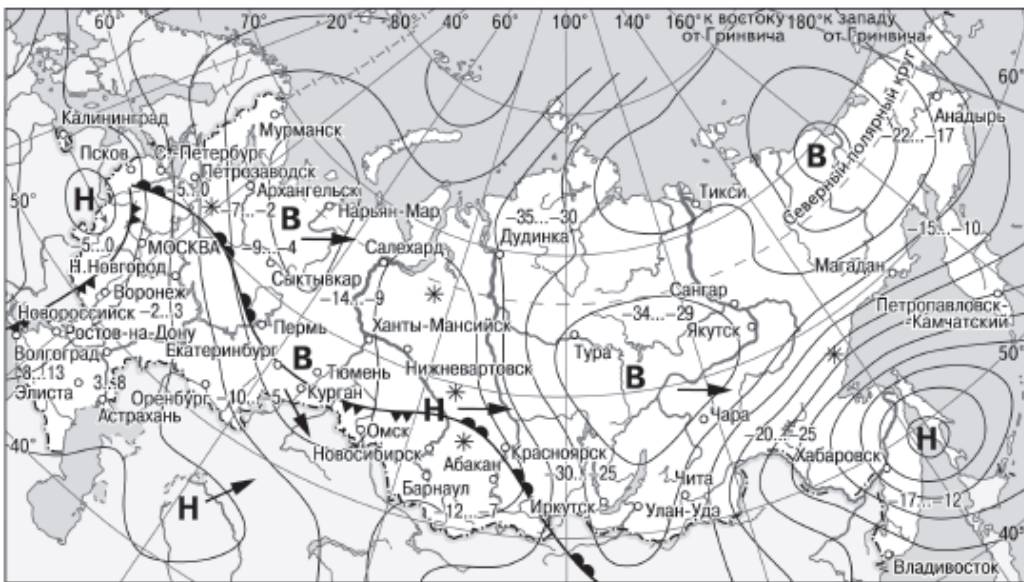
- 1) Екатеринбург 2) Тюмень 3) Архангельск 4) Омск

14. Карта погоды составлена на 12 апреля. В каком из перечисленных городов, показанных на карте, на следующий день наиболее вероятно существенное потепление?



- 1) Пермь 2) Омск 3) Москва 4) Санкт-Петербург

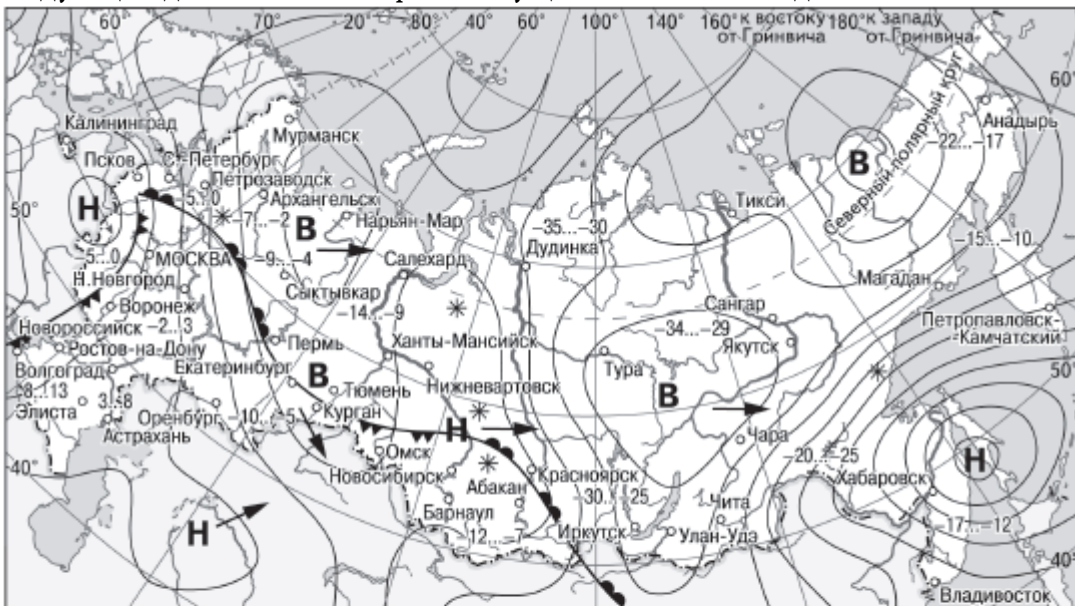
15. Какой из городов, показанных на карте, находится в зоне действия антициклона?



- |          |   |           |                            |
|----------|---|-----------|----------------------------|
| <b>В</b> | Область высокого атмосферного давления          |           | Тёплый атмосферный фронт   |
| <b>Н</b> | Область низкого атмосферного давления           |           | Холодный атмосферный фронт |
|          | Направление перемещения циклонов и антициклонов | -35...-30 | Температура воздуха (°C)   |
|          |   | *         | Снег                       |
- СДАМГИА.РФ

- 1) Нарьян-Мар 2) Псков 3) Москва 4) Хабаровск

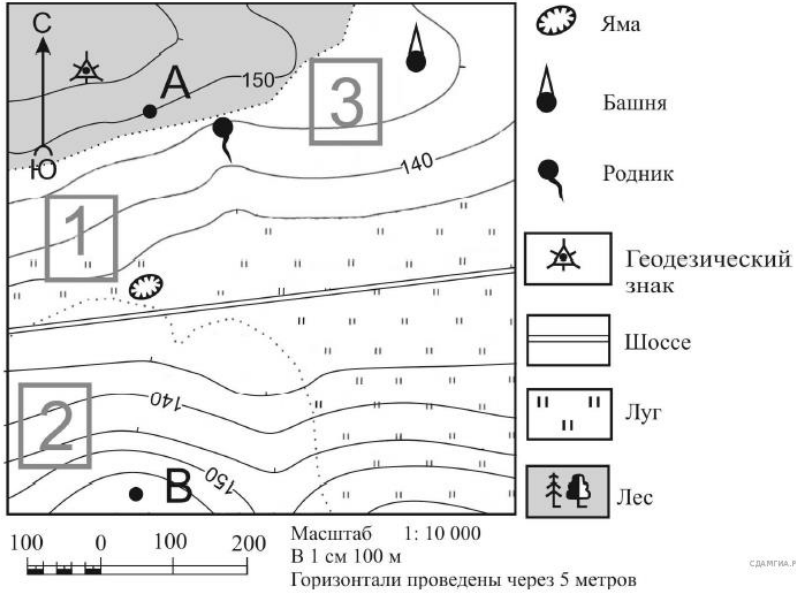
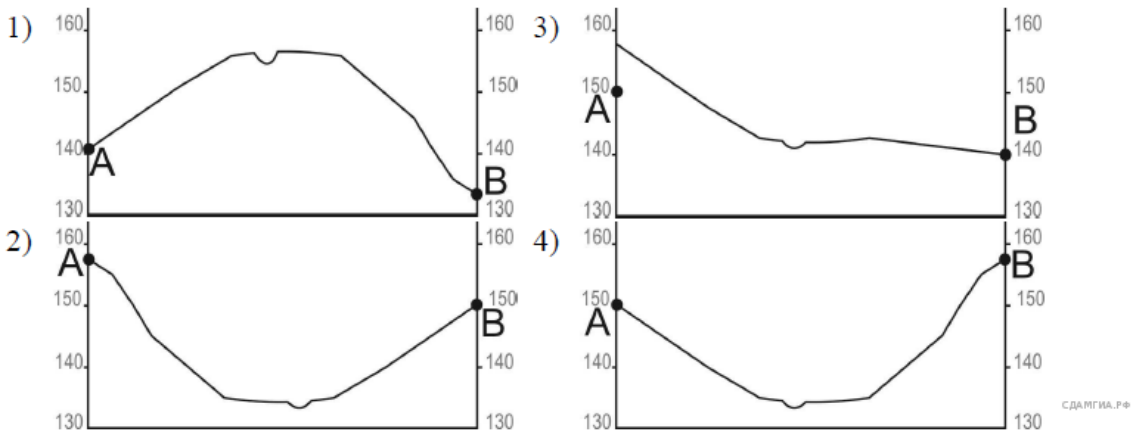
16. Карта погоды составлена на 7 декабря. В каком из показанных на карте городов на следующий день наиболее вероятно существенное похолодание?



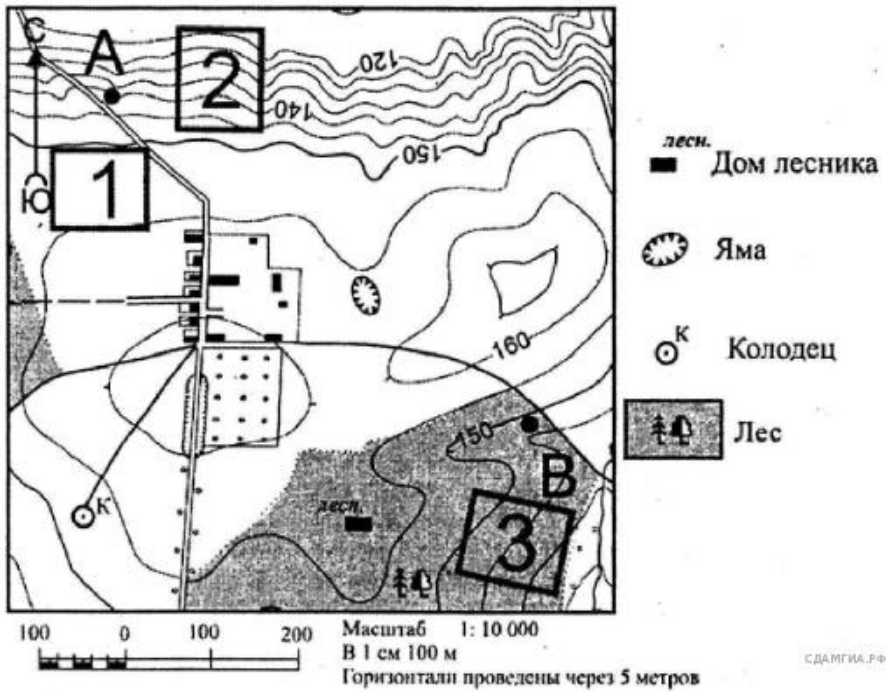
- |          |   |           |                            |
|----------|---|-----------|----------------------------|
| <b>В</b> | Область высокого атмосферного давления          |           | Тёплый атмосферный фронт   |
| <b>Н</b> | Область низкого атмосферного давления           |           | Холодный атмосферный фронт |
|          | Направление перемещения циклонов и антициклонов | -35...-30 | Температура воздуха (°C)   |
|          |   | *         | Снег                       |
- СДАМГИА.РФ

- 1) Абакан 2) Воронеж 3) Ханты-Мансийск 4) Красноярск

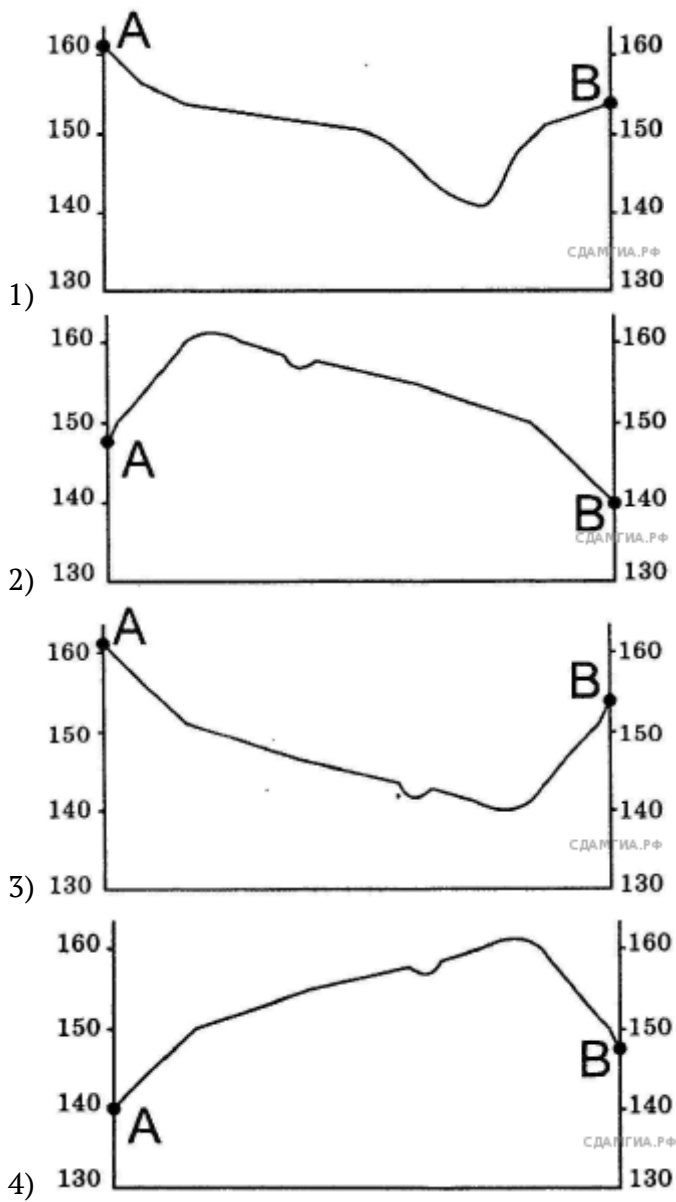
17. На рисунках представлены варианты профиля рельефа местности, построенные на основе карты по линии А—В разными учащимися. Какой из профилей построен верно?



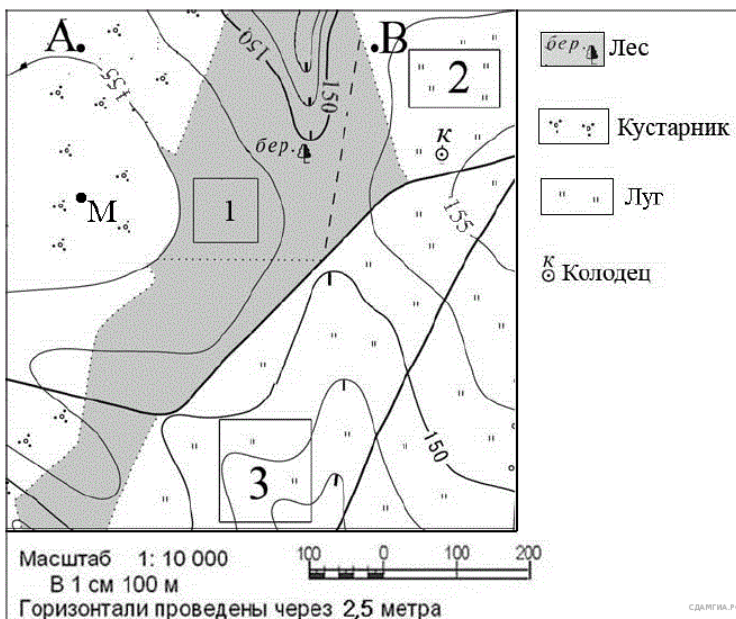
18. На рисунках представлены варианты профиля рельефа местности, построенные на основе карты по линии А—В разными учащимися. Какой из профилей построен верно?

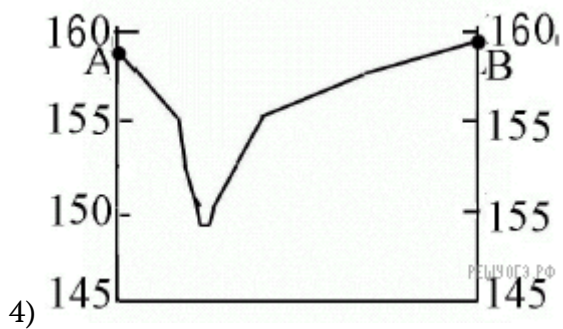
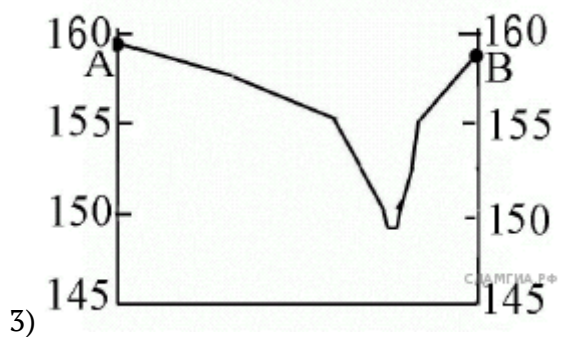
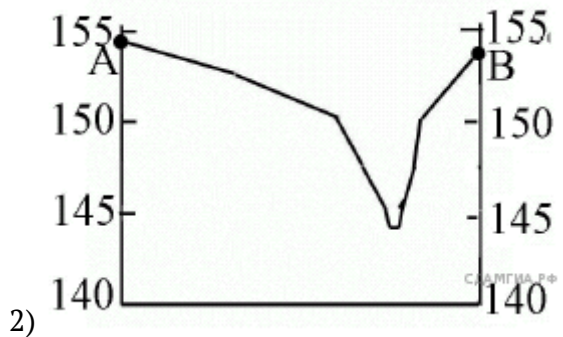
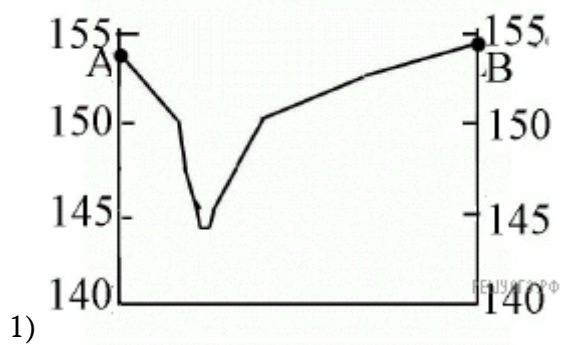






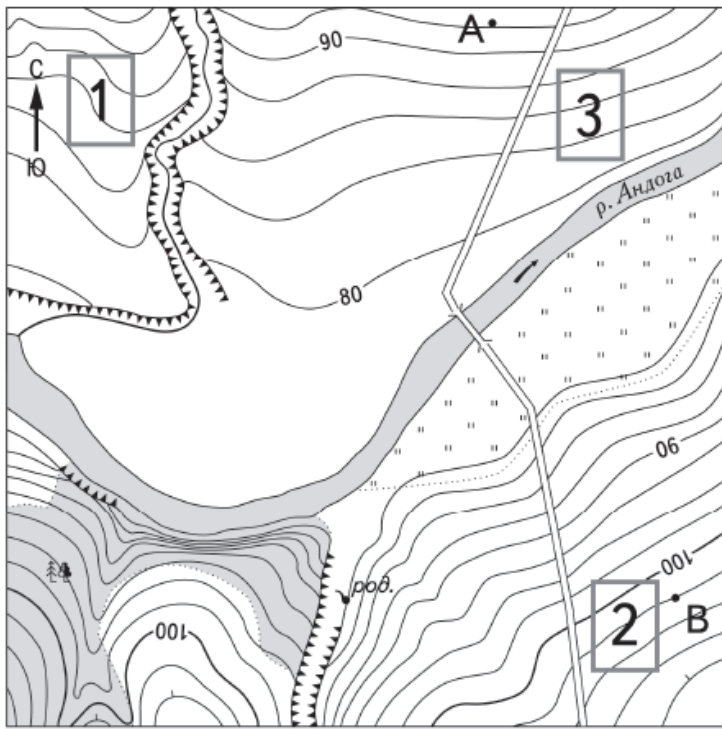
19. На рисунках представлены варианты профиля рельефа местности, построенные на основе карты по линии А—В разными учащимися. Какой из профилей построен верно?





20. На рисунках представлены варианты профиля рельефа местности, построенные на основе карты по линии А—В разными учащимися. Какой из профилей построен верно?

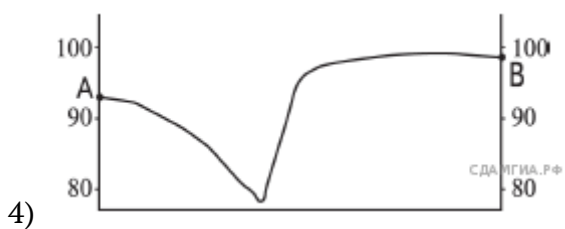
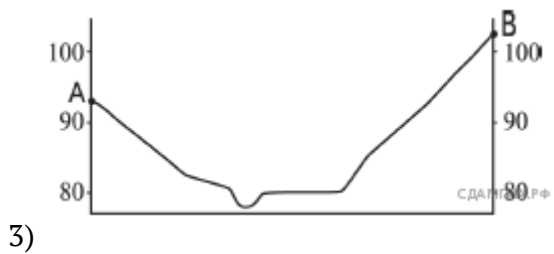
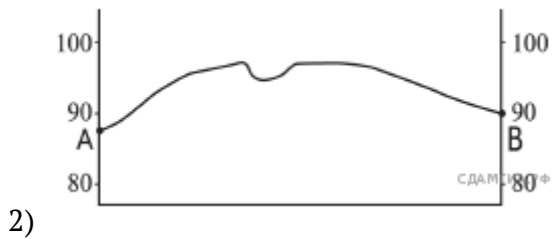
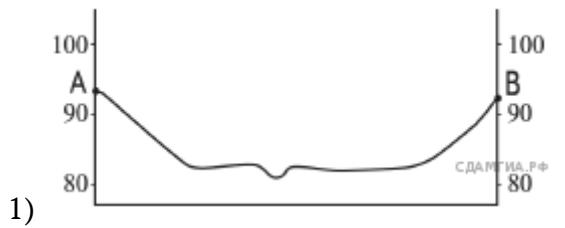




Масштаб 1:10 000  
 В 1 см 100 м



Горизонталы проведены через 2,5 метра



1. Туристические фирмы разных регионов России разработали слоганы (рекламные лозунги) для привлечения туристов в свои регионы. Установите соответствие между слоганом и регионом.

СЛОГАН

РЕГИОН

- А) Приглашаем вас провести отдых в самом западном регионе России!
- Б) Дышите целебным горным воздухом на наших горноклиматических курортах!

- 1) Республика Дагестан
- 2) Республика Калмыкия
- 3) Калининградская область
- 4) Ленинградская область

Запишите в ответ цифры, расположив их в порядке, соответствующем буквам:

А	Б

2. Туристические фирмы разных регионов России разработали слоганы (рекламные лозунги) для привлечения туристов в свои регионы. Установите соответствие между слоганом и регионом.

СЛОГАН

РЕГИОН

- А) Здесь можно побывать и в Западном, и в Восточном полушарии!
- Б) Добро пожаловать на берег Телецкого озера — горной жемчужины!

- 1) Приморский край
- 2) Калининградская область
- 3) Республика Алтай
- 4) Чукотский АО

Запишите в ответ цифры, расположив их в порядке, соответствующем буквам:

А	Б

3. Туристические фирмы разных стран разработали слоганы (рекламные лозунги) для привлечения туристов в свои страны. Установите соответствие между слоганом и страной.

СЛОГАН

СТРАНА

- А) Архитектурные памятники византийской и османской культур, мягкий климат, чудесные пляжи на берегах четырёх морей — всё это сделает ваш отдых незабываемым!
- Б) Оцените чистоту кристальных вод Атлантики, благоухание цветущей зелени Мадейры, ухоженность пляжей Лиссабона!

- 1) Турция
- 2) Чехия
- 3) Болгария
- 4) Португалия

Запишите в ответ цифры, расположив их в порядке, соответствующем буквам:

А	Б

4. Туристические фирмы разных стран разработали слоганы (рекламные лозунги) для привлечения туристов в свои страны. Установите соответствие между слоганами и странами:

к каждому элементу первого столбца подберите соответствующий элемент из второго столбца.

### СЛОГАНЫ

### СТРАНЫ

А) Добро пожаловать на отдых в нашу страну, где величественные густые леса, чистейшие озёра с великолепной рыбалкой и белые ночи!

- 1) Китай
- 2) Финляндия
- 3) Чехия
- 4) Германия

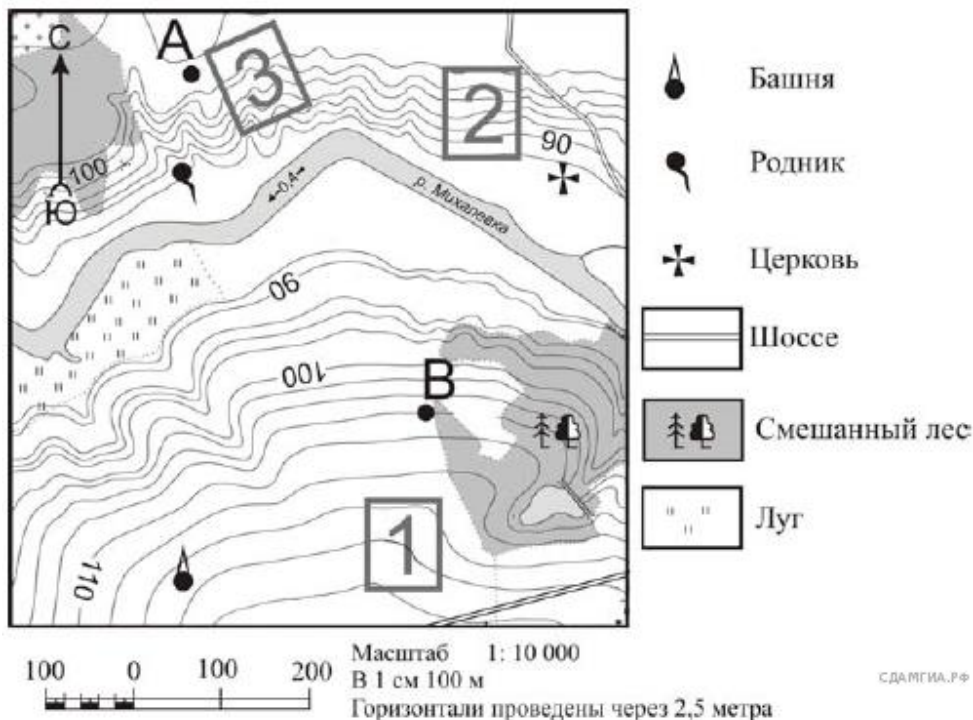
Б) Добро пожаловать в страну, где можно побывать в самой высокогорной пустыне мира, на нагорье, расположенном выше 4000 м над уровнем моря!

Запишите в ответ цифры, расположив их в порядке, соответствующем буквам:

А	Б

### Часть 3.

1. Фермер выбирает участок для закладки нового фруктового сада. Ему нужен участок, на котором весной рано сходит снег, а летом почва лучше всего прогревается солнцем. Он также должен иметь расположение, удобное для вывоза собранного урожая на консервный завод. Определите, какой из участков, обозначенных на карте цифрами 1, 2 и 3, больше всего отвечает указанным требованиям. Для обоснования своего ответа приведите два довода.



**Ответ:** \_\_\_\_\_  
 \_\_\_\_\_  
 \_\_\_\_\_  
 \_\_\_\_\_

### Критерии оценивания:

1 часть: по 1 баллу за верный ответ.

2 часть: по 1 баллу за верный ответ.

3 часть: всего за задание 2 балла. Если в ответе правильно назван участок и дано одно верное обоснование – 1 балл. Если в ответе отсутствует или не правильно назван участок - 0 баллов.

**Итого получается – 26 баллов за всю ИКР.**



**Нормы выставления отметок:**

«5» - 90-100% выполненных заданий

«4» - 70-89% выполненных заданий

«3» - 50-69% выполненных заданий

«2» - 0-49% выполненных заданий

«5» - 24-26 баллов

«4» - 19-23 баллов

«3» - 13-18 баллов

«2» - 0-12 баллов

