

Часть I

1. Как называется наука о небесных телах? Обведи нужную букву

- а) история
- б) география
- в) экология
- г) астрономия

2. Какое свойство воздуха позволяет нам видеть вокруг нас все окружающее?

- а) отсутствие запаха
- б) прозрачность
- в) упругость
- г) бесцветность

3. Что должны делать люди для охраны водоемов?

- а) не купаться в реках и озерах
- б) уничтожать обитателей водоемов
- в) поливать огороды водой из рек и озер
- г) расчищать берега водоемов от мусора

4. Какое растение не является луговым?

- а) тысячелистник
- б) мятлик
- в) тимофеевка
- г) тростник

5. Как ты поступишь, если увидишь в лесу незнакомое растение с красивыми ягодами?

- а) попробую на вкус, чтобы решить, можно их есть или нельзя;
- б) соберу ягоды, чтобы угостить знакомых и друзей;
- в) сорву ягоды вместе с ветками и выброшу;
- г) пройду мимо, так как незнакомое растение, даже его часть, есть опасно.

6. Мой край расположен на материке:

- а) Африка;
- б) Австралия;
- в) Евразия;
- г) Северная Америка.

7. Место, где река берет свое начало, называют:

- а) левым притоком;
- б) истоком;
- в) правым притоком;
- г) устьем.

8. Из какого полезного ископаемого получают металлы?

- а) из гранита;
- б) из руды;
- в) из угля;
- г) из нефти.

9. Как называется наука, которая узнает о прошлом, изучая древние предметы, сооружения?

Обведи нужную букву

- а) астрономия
- б) археология
- в) история
- г) география

10. Какой газ поглощают все живые существа при дыхании?

- а) углекислый газ
- б) кислород
- в) природный газ
- г) азот

11. Какое утверждение неверно?

- а) лес – защитник почвы
- б) лесов так много, что вырубить их невозможно
- в) лес очищает воздух

г) лес защищает почву от разрушения

12. К растениям пресного водоема не относятся?

- а) кубышка
- б) кувшинка
- в) тимофеевка
- г) стрелолист

13. Во дворе появилась незнакомая собака и маленькие дети стали с ней играть.

Какой совет ты им дашь?

- а) Собака - друг человека, поэтому с ней можно играть;
- б) надо взять палку и прогнать собаку со двора;
- в) с такой собакой играть нельзя, потому что она может быть больной и агрессивной;
- г) нужно громко закричать, чтобы собака испугалась и убежала.

14. Мой край находится в природной зоне:

- а) тундры;
- б) степи;
- в) лесов;
- г) пустынь.

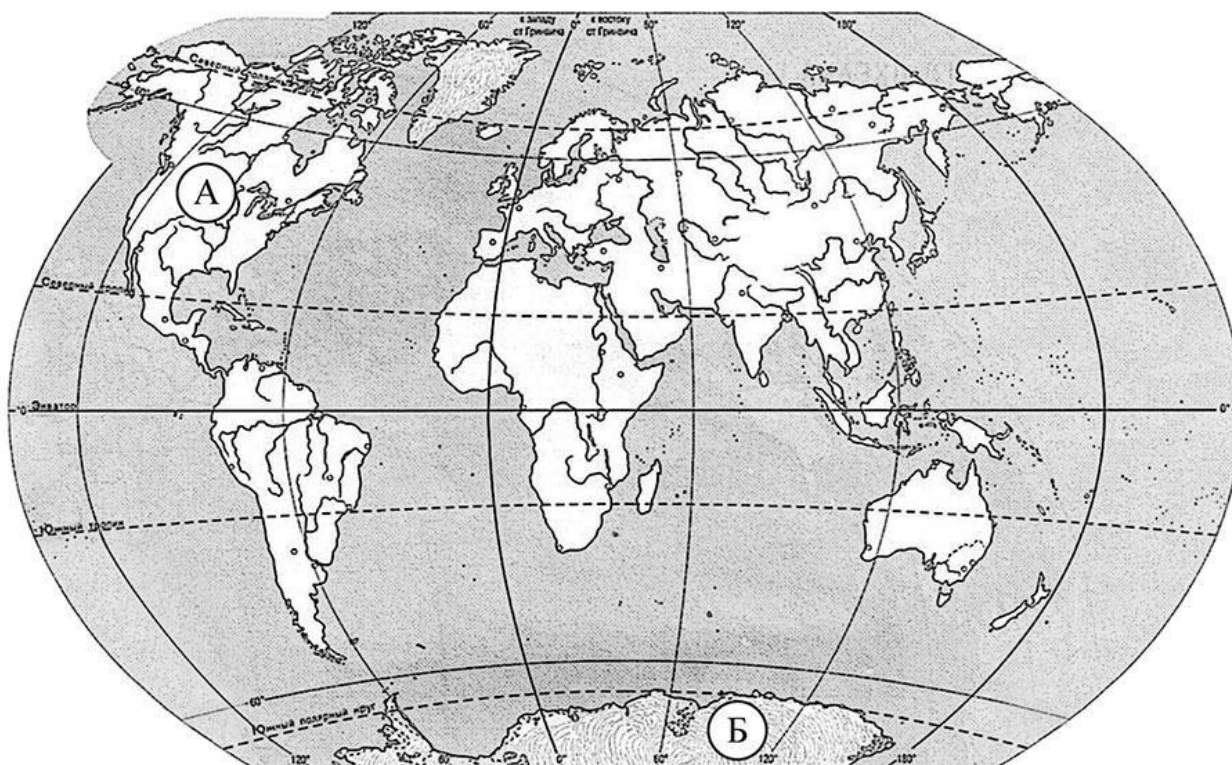
15. Какое явление в жизни растений можно наблюдать весной?

- а) созревание плодов и семян;
- б) приостановка роста и развития;
- в) распускание почек, цветение;
- г) отмирание надземной части у травянистых растений.

Часть II

1. Напиши названия рек (не менее 3-х)

2. Рассмотрю карту мира. На ней буквами А и Б отмечены два материка.



Запиши название каждого материка в отведённое для этого поле.

Название материка

А :

Название материка

Б :

3. Запиши по 2 животных в каждую группу.

насекомые: _____

рыбы: _____

пресмыкающиеся: _____

птицы: _____

млекопитающие (звери): _____

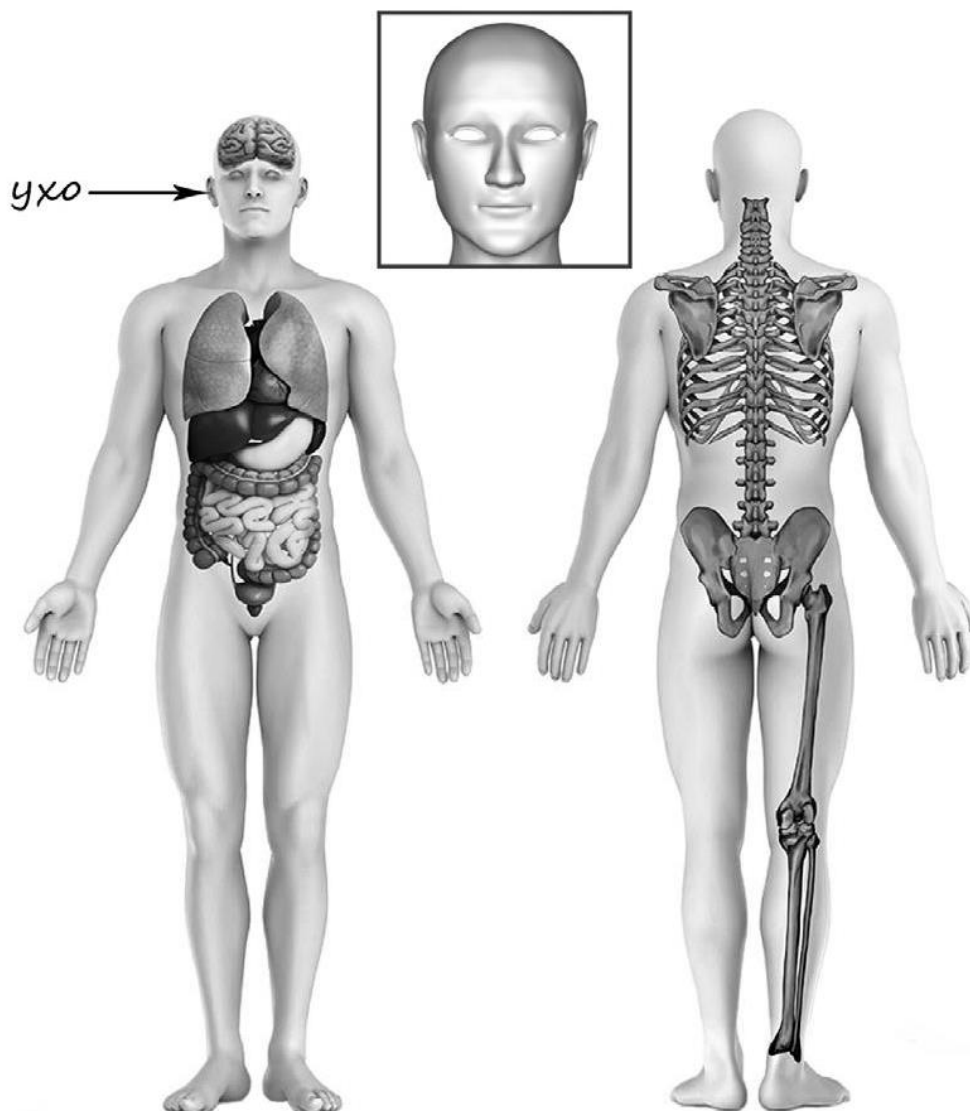
4. Распредели по группам примеры твердых тел, жидкостей и газов:

азот, вода, соль, молоко, кислород, глина.

Твердое тело	Жидкость	Газ

Часть III

1. Рассмотрите изображение человека. Покажи стрелками и подпиши бедро, лопатку и переносицу человека так, как показано на примере.



Критерии оценивания

За 1 часть можно набрать 15 баллов

За 2 часть можно набрать 21 баллов

За 3 часть можно набрать 3 баллов

Всего за работу можно набрать 39 баллов

Нормы оценивания

«5» – 90-100% выполненных заданий

«4» - 70-89% выполненных заданий

«3» - 50-69% выполненных заданий

«2» - 0-49% выполненных заданий

«5» - 35-39 балла

«4» - 27-34 балла

«3» - 19-26 баллов

«2» - 0-18 баллов